



aluplast[®]
Kunststoff-Fenstersysteme

energeto[®] | **foam inside**
Das beste Fenster seiner Klasse

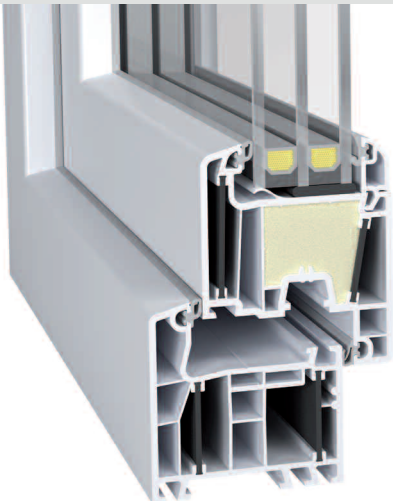


energeto® | jetzt auch geschäumt...

Die Verklebung von Fensterflügel mit der Isolierglasscheibe (bonding inside) sowie der Ersatz der Stahlverstärkung durch glasfaserverstärkte Kunststoffstege im Inneren des Fenstersystems (powerdur inside) sind Teil des metallfreien Fensters energeto®.

energeto® wird um eine weitere Verfahrenstechnologie vollendet: foam inside

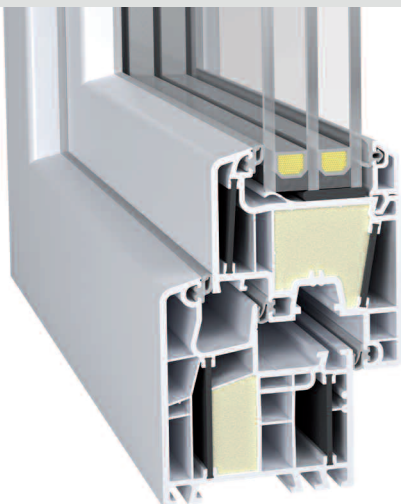
Durch das Ausschäumen der Profilkammern mit einem speziellen Polyurethanschaum sind beispiellose Isolierwerte realisierbar. Der Dämmschaum wird in das fertig verschweißte Fensterelement eingefüllt. Durch die Volumenexpansion während des Aufschäumens wird die Hohlkammer des Fensterrahmens umlaufend bis in die Ecken aufgefüllt.



energeto® 4000 | foam inside

Ihre Vorteile im Überblick

- $U_f = 1,0 \text{ W/m}^2\text{K}$, während ein U_w von bis zu $0,68 \text{ W/m}^2\text{K}$ realisierbar ist
- ästhetische Classic-line-Optik
- Schallschutz bis Schallschutzklasse IV
- Verglasungen bis 41 mm Stärke
- RC2 (WK2) geprüfte Einbruchsisicherheit
- in zahlreichen Dekorvarianten verfügbar



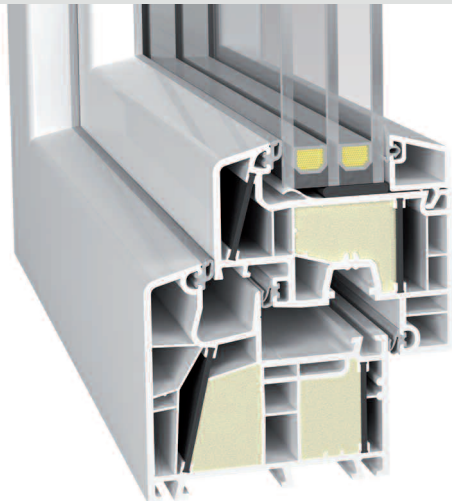
energeto® 5000 | foam inside

Ihre Vorteile im Überblick

- $U_f = 0,89 \text{ W/m}^2\text{K}$, während ein für 70 mm Bautiefe beispielloser U_w von bis zu $0,64 \text{ W/m}^2\text{K}$ realisierbar ist
- filigrane und klassische Profilloptik
- hervorragender Schallschutz bis Schallschutzklasse IV
- Verglasungen bis 41 mm Stärke
- RC2 (WK2) geprüfte Einbruchsisicherheit
- in zahlreichen Dekorvarianten verfügbar

Das High-End-Produkt energeto® 8000 | foam inside ist speziell für das Neubaussegment konzipiert und überzeugt mit besten Wärmedämmwerten.

Das 85 mm-System besticht durch seine Geradlinigkeit und Ästhetik, erreicht einen außerordentlichen U_f -Wert von bis zu $0,79 \text{ W/m}^2\text{K}$ und reiht sich mit einem herausragenden U_w -Wert von bis zu $0,60 \text{ W/m}^2\text{K}$ als das beste Fenster in die aluplast-Produktreihe ein.



energeto® 8000 | foam inside

Ihre Vorteile im Überblick

- $U_f=0,79 \text{ W/m}^2\text{K}$, während ein beispielloser U_w von bis zu $0,60 \text{ W/m}^2\text{K}$ realisierbar ist
- filigrane und klassische Profilloptik
- hervorragender Schallschutz bis Schallschutzklasse IV
- Verglasungen bis 51mm Stärke
- RC2 (WK2) geprüfte Einbruchsicherheit
- in zahlreichen Dekorvarianten verfügbar



aluplast GmbH | Kunststoff-Fenstersysteme
Auf der Breit 2 | DE-76227 Karlsruhe | Tel. +49 (721) 47171-0
Fax +49 (721) 47171-999 | info@aluplast.de | www.aluplast.de